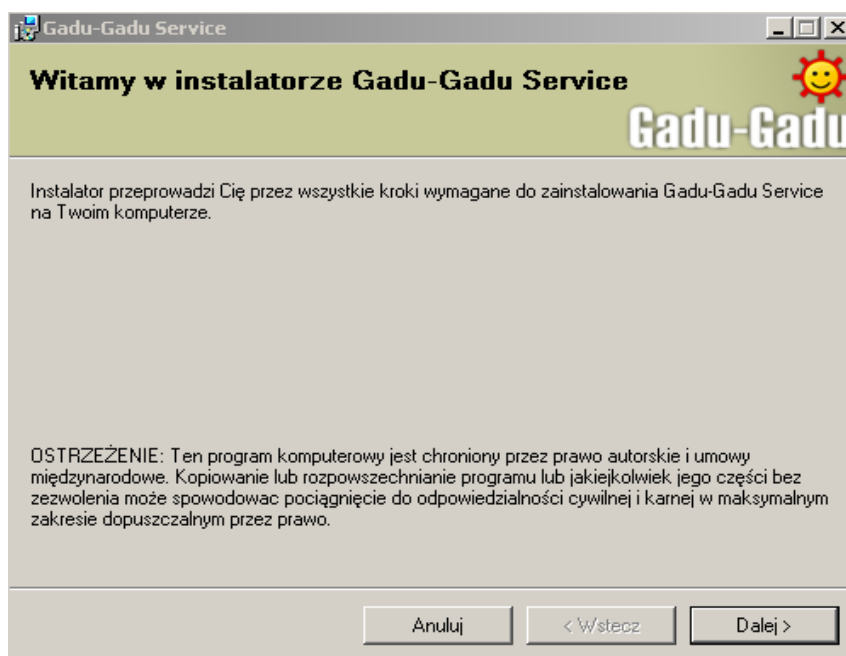


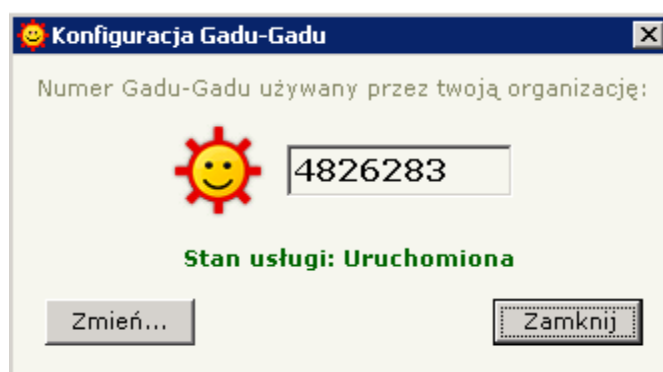
GaduService Manual

W wersji Gadu-Gadu 7.0 build 22 została wprowadzona dodatkowa funkcja - usługa GaduService. Jej istotą jest częściowa integracja komunikatora Gadu-Gadu z serwerem pocztowym Microsoft Exchange. Usługa umożliwia powiadamianie użytkowników komunikatora GG o otrzymanej przez serwer Exchange'a poczcie elektronicznej oraz na ściąganie książek adresowych serwera.

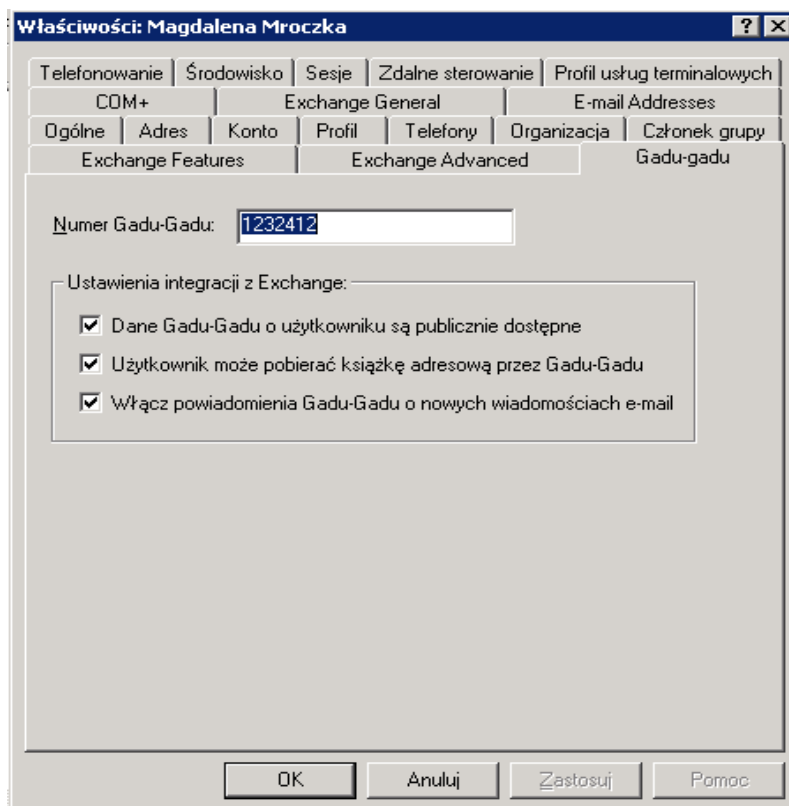
Aby uruchomić usługę, należy na serwerze na którym działa Microsoft Exchange zainstalować serwer usługi GaduService (do pobrania ze strony Gadu-Gadu).



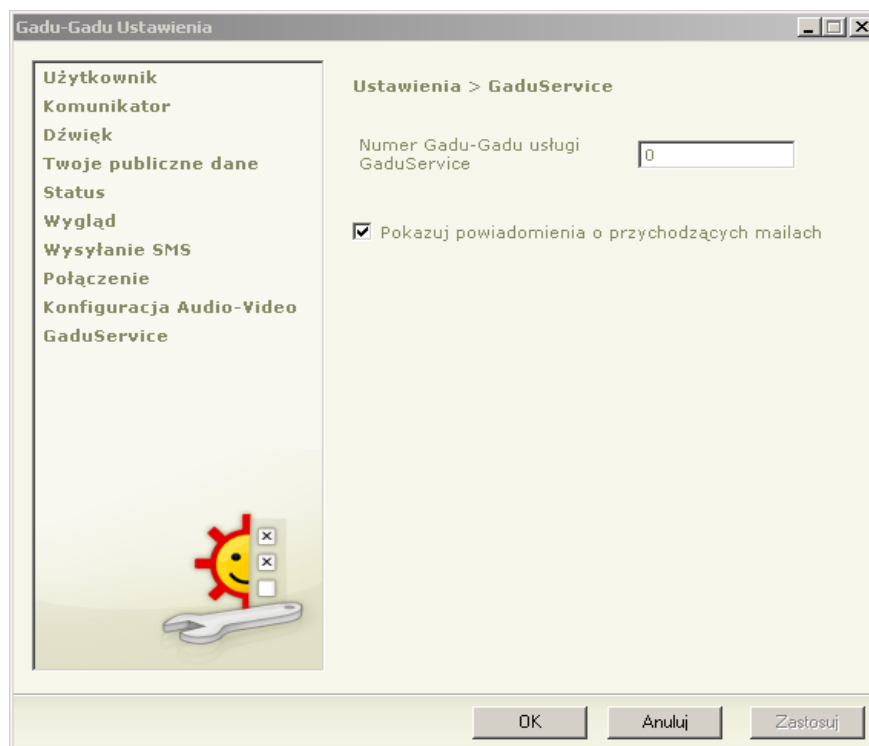
Podczas instalacji programu nastąpi utworzenie konta Gadu-Gadu, którego numer będzie należało przekazać użytkownikom usługi GaduService. Numer GG można także zmienić później uruchamiając program konfiguracyjny:



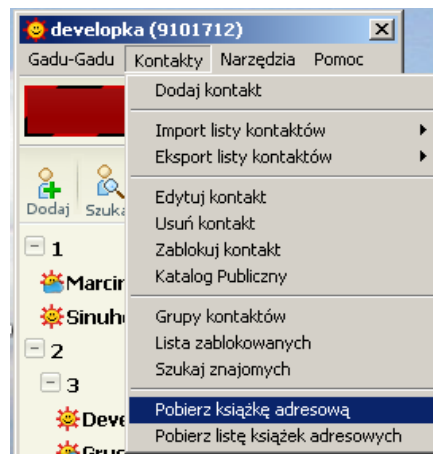
Po pomyślnym zainstalowaniu i uruchomieniu tego programu, w właściwościach użytkowników usługi Active Directory pojawi się dodatkowa zakładka Gadu-Gadu, a w niej pole edycji do wprowadzenia numeru GG danego użytkownika oraz trzy pola:



Właściwe wypełnienie i ustawienie pól tej zakładki należy do administratora. Na koniec należy powiadomić użytkowników o numerze GG usługi, który został wybrany podczas instalacji. Numer ten powinien być wpisany do pola „Numer Gadu-Gadu usługi GaduService” w zakładce Gadu-Gadu->Ustawienia->GaduService komunikatora:



Po poprawnym skonfigurowaniu komunikatora Gadu-Gadu oraz usługi GaduService powinny działać pozycje 'Pobierz książkę adresową' oraz 'Pobierz listę książek adresowych' z menu Kontakty.



Wybranie pierwszej pozycji spowoduje pobranie z serwera Exchange'a globalnej książki adresowej użytkowników oraz uaktualnienie listy kontaktów komunikatora. Wybranie drugiej pozycji spowoduje pobranie listy globalnych książek (jeśli takie zostały zdefiniowane), a następnie kontaktów jedynie z danej książki adresowej.



Gdy przyjdzie nowa wiadomość email, wówczas wyświetlane jest powiadomienie:

